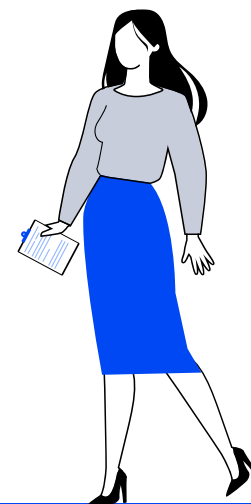





Семинар «IFRS/RAR Pharma Solutions Week». Актуальные вопросы применения МСФО и РСБУ в фарм-индустрии.



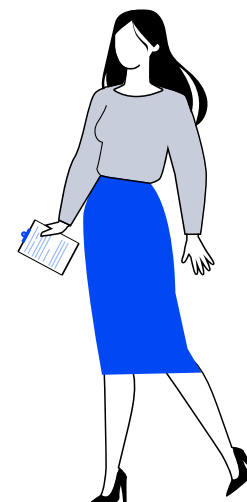
Очно/Онлайн, г. Москва

1 день		
09.30-09.35	Сбор участников. Открытие семинара. Знакомство с преподавателями.	
09.35-11.35	Актуальные вопросы применения МСФО (IFRS) 16 «Аренда» <ul style="list-style-type: none">• Определение аренды. Аренда или не аренда? Выделение компонентов договора.• Ставка дисконтирования. Срок аренды.	<ul style="list-style-type: none">• Учет арендатора и арендодателя. Признание и оценка. Арендные платежи.• Модификация. Представление и раскрытие информации в финансовой отчетности.• Практические примеры из фарм-индустрии.
11.35-11.50	 Кофе-брейк	
11.50-13.30	Актуальные вопросы применения МСФО (IAS) 36 «Обесценение активов» <ul style="list-style-type: none">• Определения. Сфера применения. Критерии обесценения.• Схема теста на обесценение.• Оценка будущих денежных потоков.• Ставка дисконтирования.	<ul style="list-style-type: none">• Убыток от обесценения. Восстановление убытка от обесценения.• Представление и раскрытие информации в финансовой отчетности.• Практические примеры из фарм-индустрии.• Сессия вопросов и ответов.
2 день		
09.30-11.30	Актуальные вопросы применения МСФО (IAS) 38 «Нематериальные активы» часть I <ul style="list-style-type: none">• Определение НМА. Критерии признания.• Отдельное приобретение.	<ul style="list-style-type: none">• Обмен активами.• Первоначальная оценка.• Практические примеры из фарм-индустрии.
11.30-11.45	 Кофе-брейк	
11.45-13.30	Актуальные вопросы применения МСФО (IAS) 38 «Нематериальные активы» часть II <ul style="list-style-type: none">• Капитализация затрат• Последующая оценка.	<ul style="list-style-type: none">• Представление и раскрытие информации в финансовой отчетности.• Практические примеры из фарм-индустрии.• Сессия вопросов и ответов.
3 день		
09.30-11.30	Актуальные вопросы применения МСФО (IFRS) 15 «Выручка по договорам с Покупателями» <ul style="list-style-type: none">• Признание выручки. 5 ступенчатая модель.• Идентификация обязанностей к исполнению.• Оценка. Определение цены сделки и распределение между обязанностями к исполнению.• Практические примеры из фарм-индустрии.	
11.30-11.45	 Кофе-брейк	
11.45-13.30	Актуальные вопросы применения МСФО (IAS) 2 «Запасы» <ul style="list-style-type: none">• Определение. Примеры.• Признание и оценка. Критерии учета запасов.• Представление и раскрытие информации в финансовой отчетности.• Практические примеры из фарм-индустрии.• Сессия вопросов и ответов.	



Технологии
Доверия

Семинар «IFRS/RAR Pharma Solutions Week». Актуальные вопросы применения МСФО и РСБУ в фарм-индустрии.



Очно/Онлайн, г. Москва

4 день

09.30-11.30

Актуальные вопросы применения МСФО "Поправки к МСФО (IFRS) 3 «Объединения бизнесов»

- Что приобретаем актив или бизнес? Определение, дерево решений, критерии учета бизнеса.
- Учет приобретения актива.
- Представление и раскрытие информации в финансовой отчетности.
- Практические примеры из фарм-индустрии.

11.30-11.45

 **Кофе-брейк**

11.45-13.30

Актуальные вопросы применения МСФО (IAS) 23 "Затраты по заимствованиям":

- Определение. Критерии признания. Капитализация затрат.
- Представление и раскрытие информации в финансовой отчетности.
- Практические примеры из фарм-индустрии.

Актуальные вопросы применения МСФО (IAS) 37 «Оценочные обязательства, условные обязательства и условные активы»:

- Определение. Признание и оценка.
- Представление и раскрытие информации в финансовой отчетности.
- Практические примеры из фарм-индустрии

Разъяснение КРМФО (IFRIC) 23 к МСФО (IAS 12) «Налог на прибыль». Неопределенность в отношении правил исчисления налога на прибыль:

- Введение.
- Вопросы, рассматриваемые КРМФО (IFRIC 23)
- Раскрытие информации и представление в отчетности.
- Сессия вопросов и ответов.

5 день

09.30-11.00

Представление и раскрытие информации ((МСФО (IAS1)).

Учет влияния неопределенности в экономической ситуации при подготовке финансовой отчетности.

11.00-11.15

 **Кофе-брейк**

11.15-13.15

Практические рекомендации в решении вопросов по РСБУ при ведении учета и формировании отчетности.

13.15-13.30

Сессия вопросов и ответов. Завершение семинара.



Технологии
Доверия