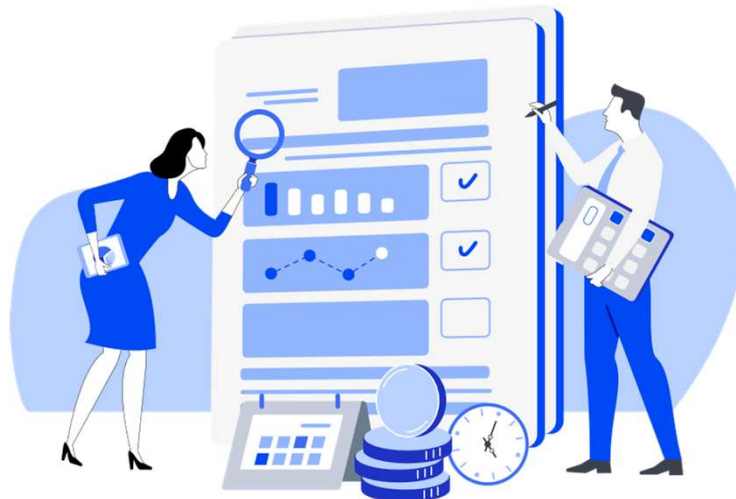





Семинар «Трансформация из РСБУ в МСФО»



Очно/Онлайн

1 день	
09.30-09.35	Сбор участников. Открытие семинара. Знакомство с преподавателями
09.35-09.45	Регулирующие документы и сфера применения
09.45-10.45	<ul style="list-style-type: none">• Анализ подходов, применяемых при подготовке отчетности по МСФО• Этапы подготовки отчетности методом трансформации• Подходы к первоначальному переводу показателей РСБУ в формат МСФО
10.45-11.15	<ul style="list-style-type: none">• Виды трансформационных корректировок• Принципы трансформации
11.15-11.30	 Кофе-брейк
11.30-12.00	<ul style="list-style-type: none">• Особенности первого применения МСФО• Особенности трансформации для цели дальнейшей консолидации• Инструменты для составления индивидуальной отчетности методом трансформации, практика в Excel
12.00-13.00	Аренда: <ul style="list-style-type: none">• Основные требования МСФО, РСБУ• Обзор корректировок при трансформации• Примеры корректировок в отчетности с использованием трансформационной модели в Excel
13.00-14.00	 Обед
14.00-15.30	Аренда (продолжение)
15.30-15.45	 Кофе-брейк
15.45-17.00	Основные средства и инвестиционная недвижимость: <ul style="list-style-type: none">• Основные требования МСФО, РСБУ• Обзор корректировок при трансформации• Примеры корректировок в отчетности с использованием трансформационной модели в Excel



Семинар «Трансформация из РСБУ в МСФО»



Очно/Онлайн

2 день

09.30-11.30

Выручка:

- Основные требования МСФО, РСБУ
- Обзор корректировок при трансформации
- **Примеры корректировок в отчетности с использованием трансформационной модели в Excel**

11.30-11.45



Кофе-брейк

11.45-13.00

Выручка (продолжение)

13.00-14.00



Обед

14.00-15.45

Запасы:

- Основные требования МСФО, РСБУ
- Обзор корректировок при трансформации
- Практические аспекты применения

Нематериальные активы:

- Основные требования МСФО, РСБУ
- Обзор корректировок при трансформации
- Практические аспекты применения

15.45-16.00



Кофе-брейк

16.00-17.00

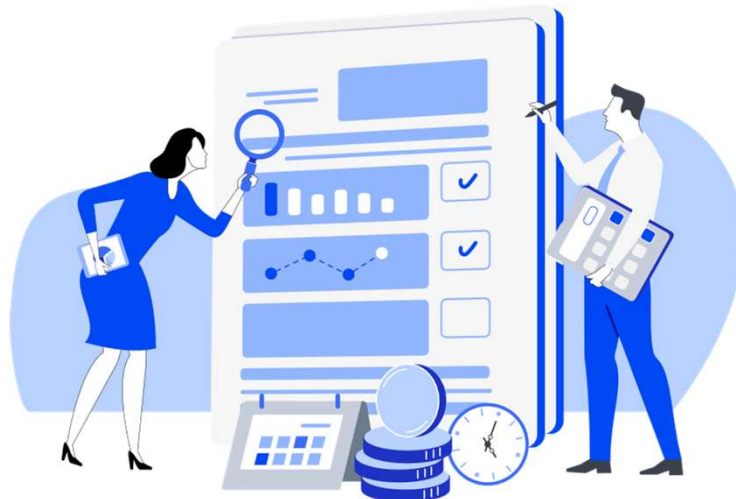
Оценочные обязательства, условные обязательства и условные активы:

- Основные требования МСФО, РСБУ
- Обзор корректировок при трансформации
- Практические аспекты применения



Семинар «Трансформация из РСБУ в МСФО»

Очно/Онлайн



3 день

09.30-10.05

Инвестиции, денежные средства и их эквиваленты:

- Основные требования МСФО, РСБУ
- Обзор корректировок при трансформации
- Практические аспекты применения

10.05-11.15

Финансовые активы – Дебиторская задолженность:

- Основные требования МСФО, РСБУ
- Обзор корректировок при трансформации
- **Примеры корректировок в отчетности с использованием трансформационной модели в Excel**

11.15-11.30

 **Кофе-брейк**

11.30-13.00

Финансовые обязательства – Кредиторская задолженность и Заемные средства:

- Основные требования МСФО, РСБУ
- Обзор корректировок при трансформации
- **Примеры корректировок в отчетности с использованием трансформационной модели в Excel**

13.00-14.00

 **Обед**

14.00-15.30

Отложенные налоги:

- Основные требования МСФО, РСБУ
- Обзор корректировок при трансформации
- **Примеры корректировок в отчетности с использованием трансформационной модели в Excel**

15.30-15.45

 **Кофе-брейк**

15.45-16.45

Отложенные налоги – продолжение.

16.45-17.00

Завершение семинара. Сессия вопросов и ответов.

